

駅スポ べんてんフェス

2025/4/29(火)・5/3(土)▶▶5/6(火)
10:00-17:00

開催場所 ▶▶ べんてんひろば (JR 弁天町駅中央北口改札すぐ)

GWはべんてんひろばに集まろう！

チョークアーティストによる ライブペイント

チョークアーティスト河野真弓
(KAWANO MAYUMI) さんによる
ライブペイントパフォーマンス！

完成した作品は、現地に約1ヶ月
間展示します。



4/29
Tue.のみ

ミニ黒板アート体験

下絵が描かれたミニ黒板
を使って塗り絵体験！
チョークアートの世界に
触れてみよう！



ワークショップ (オリジナルタンブラー作り)

あなたの想いや個性を
自由に表現！
オリジナルのタンブ
ラーを作ろう！



世界各地のフードが大集結！ キッチンカーグルメストリート

万博出展国の人気料理が、
べんてんひろばに大集結！
この機会に世界のグルメを
食べつくそう！



クラフトビールを取り揃えた キッチンカーが登場！！

関西でクラフトビールを
醸造するブルワリーから厳選！
最大6種類が楽しめます！

※お酒の販売は20歳以上に限ります。



BENTENHIROBA

べんてんひろば



詳しくはWEBサイトと裏面をチェック！

アクセス:大阪環状線 JR弁天町駅直結。ご来場の際は、JR西日本をご利用ください。

※4月30日(水)、5月1日(木)、5月2日(金)はイベントの開催はありません。ご注意ください。

JR
JR西日本

開催スケジュール

10:00

17:00

※15時まで

4/29
(火)

ライブパフォーマンス

ミニ黒板アート体験

ワークショップ(オリジナルタンブラー作り)

黒板自由解放

キッチンカーグルメ

5/3
(土)
▼
5/6
(火)

パブリックグラフィティアートエリア

ミニ黒板アート体験

ワークショップ(オリジナルタンブラー作り)

黒板自由解放

キッチンカーグルメ

※クラフトビールは12時~20時

開催イベント一覧

河野真弓さん (KAWANO MAYUMI) による ライブペイント

チョークアーティスト河野さんの圧巻の大型作品、
ライブアートで完成へ！鮮やかな色彩がその場で
生まれる瞬間をお見逃しなく！



※チョークアート作品例

開催日時 4/29(火)10:00~15:00
参加料 無料
定員 なし

河野さんのライブアートを、ぜひ間近でご覧ください。

ミニ黒板アート体験

ミニ黒板でチョークアート体験！
思い思いのカラーで、
チョークアートを完成させよう！
まささらな黒板に自分の好きな絵を
書いてもOK！



開催日 4/29(火)・5/3(土)~5/6(火)
参加料 無料
定員 各日先着・約50名様限定
※予定枠数が無くなり次第終了

ワークショップ (オリジナルタンブラー作り)

世界にたった一つ、
あなただけのオリジナルタンブラーを
作ろう！絵心に自信がない方も
大丈夫！専門講師が、
丁寧にあなただけを
サポートします。



開催日 4/29(火)・5/3(土)~5/6(火)
参加料 無料
定員 各日先着・約50名様限定
※予定枠数が無くなり次第終了

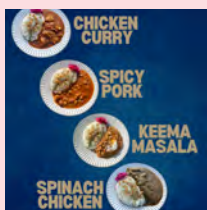
キッチンカーグルメストリート

※開催日より出店店舗が変更になる場合があります。

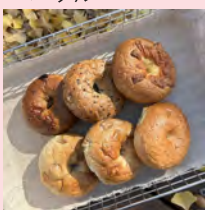
空のカメレオン
ローストビーフ



chakra 108raiswals kitchen
インドカレー



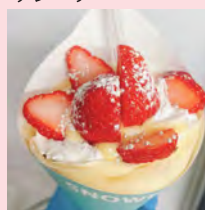
BauBau move café
ベーグル



シュラスコ兄さん
シュラスコ



SNOW FLAKE
クレープ



台湾肉飯店
ルーローハン



Benten Art KOKUBAN PROJECT

弁天町駅の橋脚・高架下を活用し、アーティストや芸術系学生による
チョークアート作品を展示。自由に楽しめるパブリックアートスペースも
設置し、万博期間を通じて「べんてんひろば」の賑わいを創出します！



※画像はすべてイメージです。

お問い合わせ

べんてんひろばイベント運営事務局 (株式会社JR西日本コミュニケーションズ内) 〒530-0003 大阪市北区堂島1丁目6番20号 (堂島アバンザ8F)

●メールアドレス: info@jr-bentehiroba.jp ●営業時間 10:00~17:00 (土日祝を除く)